



Kindersauna Menü

gültig am 13.10.2018

„Nemo“

Fünf Fisch-Stäbchen ^{A,D}
dazu Pommes,
Ketchup und Mayonnaise

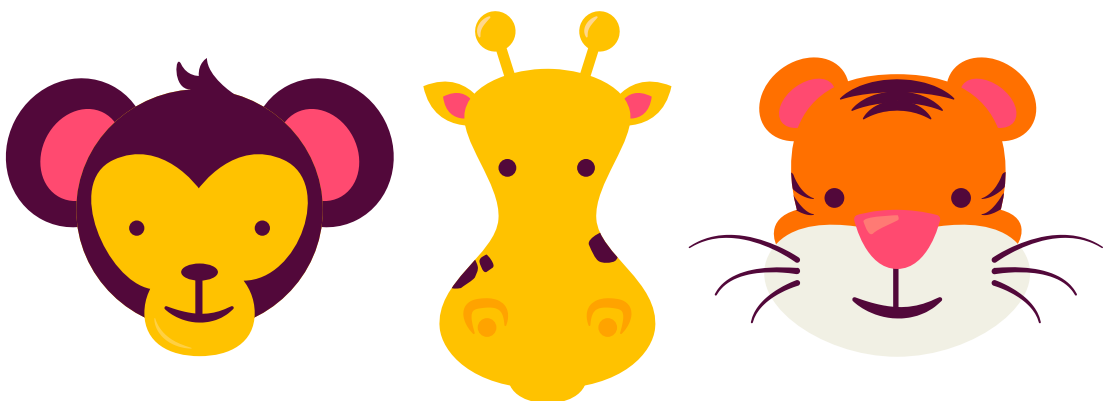
ein Getränk 0,1l

(Coca Cola, Coca Cola light, Fanta, Sprite, Apfelschorle, Tafelwasser)

Dessert:

Eine Kugel Vanille-Eis
mit Sahne und Schokosauce

7,90 €



Wir behalten uns tagesaktuelle Änderungen an der Karte vor.
We reserve the right to update the menu on a daily basis.

WESTFALENBAD

HAGENS Sauna- und WellnessOASE

DIE 14 DEKLARATIONSPFLICHTIGEN HAUPTALLERGENE

THE 14 DECLARABLE MAIN ALLERGENS

A Glutenhaltiges Getreide (Weizen, Roggen, Gerste, Hafer, Dinkel, Kamut oder Hybridstämme davon, sowie daraus hergestellte Erzeugnisse)

A Cereals containing gluten (wheat, rye, barley, oats, spelt, kamut or hybridized strains of these, as well as products derived from them)

B Krebstiere und daraus gewonnene Erzeugnisse

B Crustaceans and products derived from them

C Eier und daraus gewonnene Erzeugnisse

C Eggs and products derived from them

D Fische und daraus gewonnene Erzeugnisse

D Fish and products derived from them

E Erdnüsse und daraus gewonnene Erzeugnisse

E Peanuts and products derived from them

F Sojabohnen und daraus gewonnene Erzeugnisse

F Soya beans and products derived from them

G Milch und daraus gewonnene Erzeugnisse (einschl. Lactose)

G Milk and products derived from them (including lactose)

H Schalenfrüchte (Mandeln, Haselnüsse, Walnüsse, Cashewnüsse, Pekannüsse, Paranüsse, Pistazien, Macadamia- oder Queenslandnüsse, sowie daraus gewonnene Erzeugnisse)

H Nuts (almonds, hazelnuts, walnuts, cashews, pecans, Brazil nuts, pistachios, macadamia or Queensland nuts, as well as products derived from them)

I Sellerie und daraus gewonnene Erzeugnisse

I Celery and products derived from it

J Senf und daraus gewonnene Erzeugnisse

J Mustard and products derived from it

K Sesamsamen und daraus gewonnene Erzeugnisse

K Sesame seeds and products derived from them

L Schwefeldioxid und Sulphite ab 10 mg pro Kilogramm oder Liter

L Sulphur dioxide and sulphites in concentrations of 10 mg per kilogram or litre or higher

M Lupinen und daraus gewonnene Erzeugnisse

M Lupins and products derived from them

N Weichtiere und daraus gewonnene Erzeugnisse

N Molluscs and products derived from them

ZUSATZSTOFFE

ADDITIVES

1 mit Farbstoff/en | Contains food colouring

2 konserviert | Preserved

3 mit Antioxidationsmittel | Contains antioxidants

4 mit Geschmacksverstärker | Contains flavour enhancers

5 geschwefelt | Sulphured

6 geschwärzt | Blackened

7 gewachst | Waxed

8 mit Phosphat/en | Contains phosphates

9 mit Süßungsmittel | Contains sweetener

10 mit Süßungsmitteln | Contains sweeteners

11 mit (einer) Zuckerart/en & Süßungsmittel/n
Contains (a) type(s) of sugar & sweetener(s)

12 nur bei Tafelsüßen zusätzlich zur Angabe „mit Süßungsmittel/n“:
auf der Grundlage von...

Only with table-top sweeteners in addition to the specification
“contains sweetener(s)”: based on...

13 enthält eine Phenylalaninquelle (zusätzlich zur Angabe
„mit Süßungsmittel“)

Contains a source of phenylalanine (in addition to the specification
“contains sweetener”)

14 kann bei übermäßigem Verzehr abführend wirken
(zusätzlich zur Angabe „mit Süßungsmittel“)

Can have a laxative effect if consumed in excess
(in addition to the specification “contains sweetener”)

15 unter Schutzatmosphäre verpackt | Modified atmosphere packaging

16 chininhaltig | Contains quinine

17 koffeinhaltig | Contains caffeine

18 mit Milcheiweiß (bei Fleischerzeugnissen)

Contains milk protein (meat products)

20 mit Taurin | Contains taurine



vegetarisch
Vegetarian



vegan
Vegan

Wenn Sie mit
unserem Service zufrieden
waren, können Sie ein Trink-
geld auf Ihren Chip buchen
lassen. Vielen Dank!

If you were pleased with our
service, you can leave a tip
using your chip.
Many thanks!